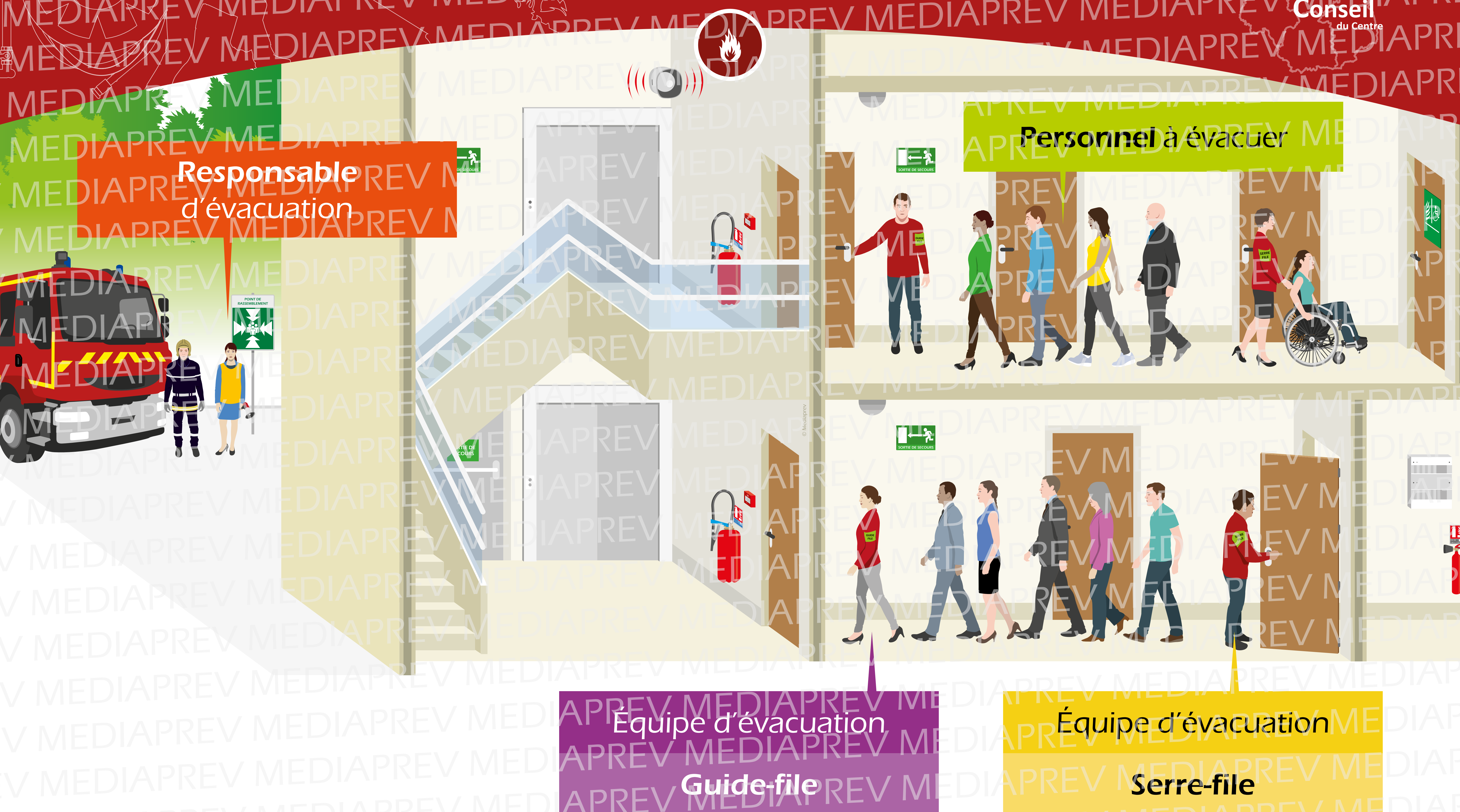


L'ÉVACUATION

Formation
Incendie
Conseil
du Centre



Le guide-file doit

Connaître parfaitement les **cheminements** des sorties de secours.

Orienter le public et les collaborateurs vers les **issues de secours**.

Aider les personnes âgées ou handicapées.

Se positionner aux endroits stratégiques afin de **guider et faciliter** l'évacuation.

Diriger les occupants vers le **point de rassemblement**.



Le serre-file doit

Vérifier que toutes les personnes ont entendu l'alarme.

Vérifier qu'aucune personne ne reste dans la zone à évacuer.

Refermer si possible les portes et fenêtres après son passage.

Informer le responsable d'évacuation au point de rassemblement de toute difficulté.



Le responsable d'évacuation doit

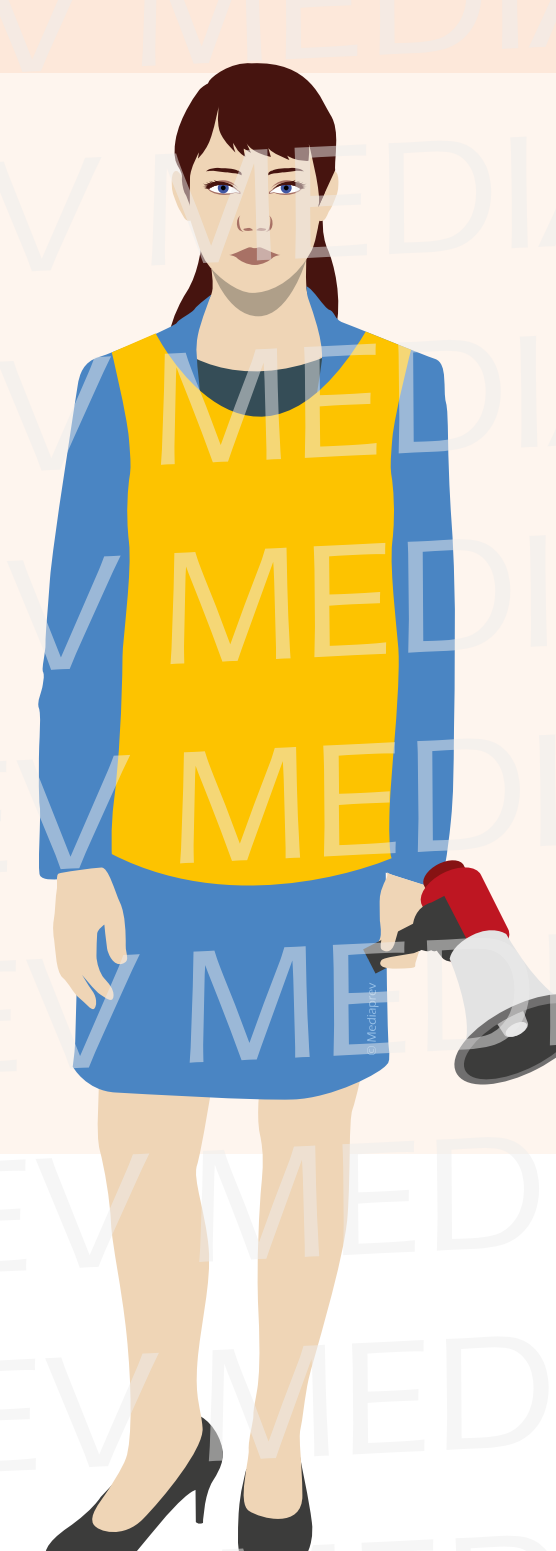
Décider, selon les procédures établies, de faire débiter ou non l'évacuation.

Veiller à la bonne marche de l'**évacuation**.

Aider si nécessaire les guides et serre-files.

Vérifier la présence de tous les collaborateurs au point de rassemblement.

Accueillir et guider les secours lors de leur arrivée.



Le personnel évacué doit

Évacuer systématiquement dès l'audition du signal sonore (sans s'interroger sur le bien-fondé de l'évacuation).

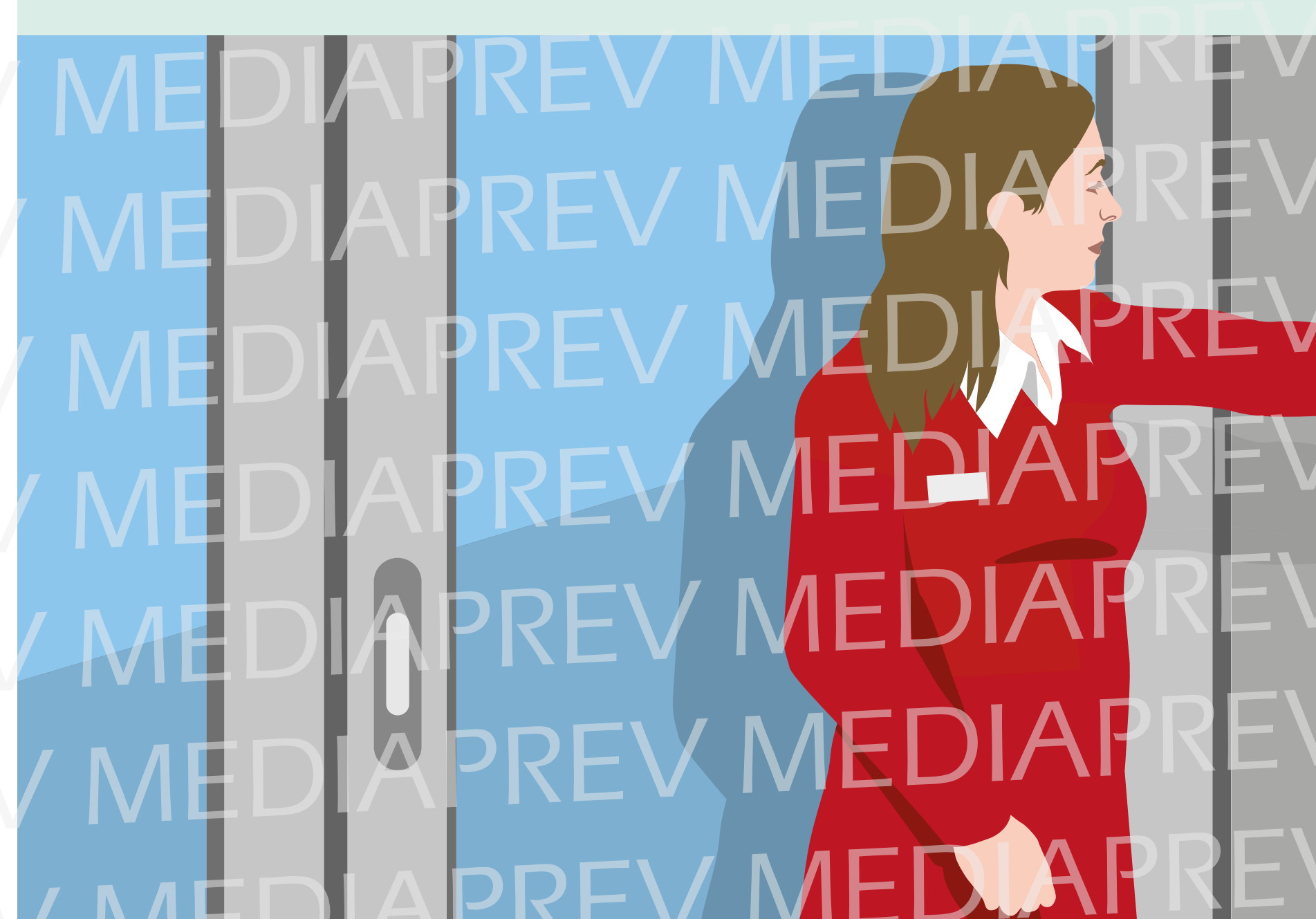
Suivre et écouter les consignes des guides et serre-files (généralement repérables par leur brassard ou chasuble).

S'orienter grâce à la **signalétique d'évacuation**.

Ne pas rebrousser chemin pour récupérer ses effets personnels (vestes, clés, sac à main...).

Le personnel d'accueil doit

Empêcher le public et le personnel de continuer à pénétrer dans le bâtiment.



Cette consigne s'applique aux **établissements recevant du public** (ERP).

Au point de rassemblement

- ▶ **Contrôler** la présence de ses collègues de travail.
- ▶ Rester **discipliné et calme**.
- ▶ **Suivre les consignes** du responsable évacuation.
- ▶ **Ne pas gêner** la circulation et l'intervention des secours extérieurs.
- ▶ **Regagner les locaux** sur ordre des pompiers ou du responsable.



ZAC de la Garenne - 18 120 MEREAU

Tél : 02 48 52 04 50 Mail : contact@ficducentre.fr

MEDIAPREV

www.mediaprev.fr

En vertu de l'article L335-2, toute utilisation frauduleuse et tout détenteur frauduleux seront systématiquement poursuivis, qu'ils soient privés, publics ou organismes publics. Reproduction interdite.